

Polsko-Niemiecka Współpraca Młodzieży (PNWM)

to organizacja międzynarodowa
powołana przez rządy Polski
i Niemiec w 1991 r., równocześnie
z podpisaniem traktatu
dobrosąsiedzkiego.

Dofinansowuje, inicjuje oraz
merytorycznie wspiera polsko-
niemieckie (i trójstronne) projekty
młodzieży i animatorów wymian.



ZDJĘCIE: ALICJA SZULC

↑ Anna Popowicz – Pełnomocnik
Rządu RP ds. Kobiet i Rodziny
Angela Merkel – pełniąca wówczas
funkcję Federalnej Minister
ds. Kobiet i Młodzieży podpisują
umowę o powstaniu Polsko-
-Niemieckiej Współpracy Młodzieży



ZDJĘCIE: RZĄD FEDERALNY / ARNE SCHAMBECK

**Artykuł 30 Traktatu między Rzeczpospolitą Polską a Republiką
Federalną Niemiec o dobrym sąsiedztwie i przyjaznej współpracy
z 17 czerwca 1991 r.**

1. Umawiające się Strony są przekonane, że **WZAJEMNE POZNANIE
I ZROZUMIENIE** młodych pokoleń ma podstawowe znaczenie **DLA NADANIA
TRWAŁEGO CHARAKTERU POROZUMIENIU I POJEDNANIU** Narodów polskiego
i niemieckiego (...).

W tym celu (...) będą, w granicach możliwości finansowych, wszelkimi
sposobami **WSPIERAĆ KONTAKTY I WYMIANĘ MŁODZIEŻOWĄ** (...).

Ze wsparcia PNWM
korzysta co roku:

ponad **1000**
partnerstw szkół

około **3000**
projektów

nawet **100 000**
młodych ludzi z obu krajów

PNWM dofinansowuje różne projekty

- **polsko-niemieckie spotkania młodzieży**
- **projekty trójstronne z udziałem dowolnego 3. kraju**
- **indywidualne oraz grupowe praktyki młodzieży w kraju sąsiada**
(niezależnie od branży)

a także m.in.:

- **spotkania przygotowawcze i podsumowujące**
(dla młodzieży lub polsko-niemieckiego zespołu projektowego organizującego wymianę)
- **szkolenia i hospitacje dla organizatorów wymian**
(w dowolnej tematyce powiązanej z polsko-niemiecką wymianą młodzieży)
- **indywidualną wymianę młodzieży**
(dla osób w wieku 15+, które w ostatnich 3 latach brały udział w wymianie grupowej)

PNWM oferuje także:

- pomoc w poszukiwaniu partnera wymiany (seminaria kontaktowe, giełda ogłoszeń online)
- doradztwo dotyczące finansowania, przygotowania i przeprowadzenia programu wymiany
- konferencje, seminaria, warsztaty poświęcone różnym aspektom wymiany młodzieży
- publikacje (zwykle bezpłatne) dot. metodyki wymiany, historii i krajoznawstwa, animacji językowej



Pełna oferta dotacji:

WWW.PNWM.ORG/DOTACJE

Formalne i merytoryczne kryteria uzyskania dofinansowania spotkań młodzieży

- należy mieć partnerską szkołę/organizację w Niemczech
- partnerzy z Polski i Niemiec wspólnie planują oraz realizują projekt
- wiek uczestniczącej młodzieży: < 27 lat
- długość wspólnego programu: 4-28 dni
- zbliżona liczba uczestników z Polski i Niemiec (ew. także kraju trzeciego), stałe grupy
- program spotkania jest przygotowany z zaangażowaniem młodzieży i wspólnie realizowany przez obie (ewent. trzy) grupy
- spotkanie wspiera integrację i wzajemne poznanie się młodzieży, nie jest wyłącznie wyjazdem rekreacyjno-turystycznym



← Dzięki dofinansowaniu PNWM na spotkaniach młodzieży spotkało się 3 miliony Polaków i Niemców



Najczęstsze pytania dotyczące dofinansowania:

WWW.PNWM.ORG/FAQ

Dobry program spotkania młodzieży uwzględnia różne elementy



RÓŻNORODNOŚĆ
I INTERKULTUROWOŚĆ



EWALUACJA



PARTYCYPACJA



INTEGRACJA
GRUPY



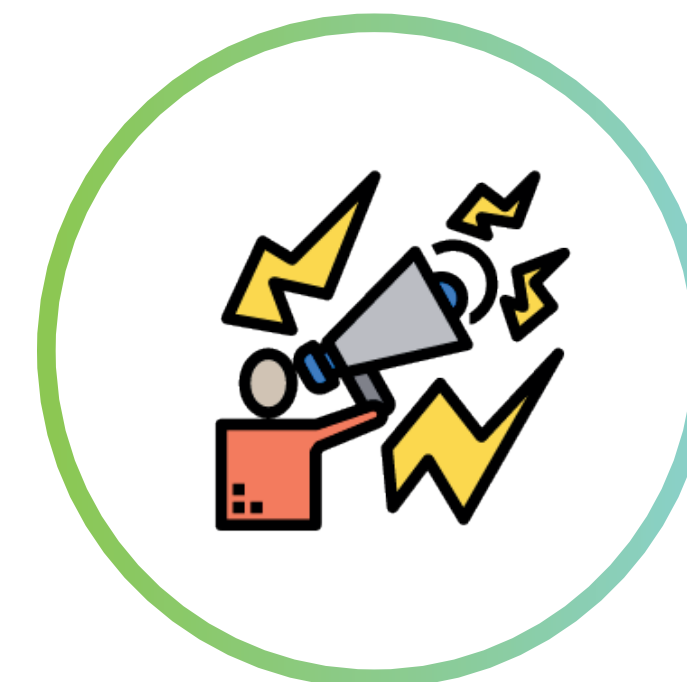
ANIMACJA
JĘZYKOWA



CZAS WOLNY



ENERGIZERY



METODY
AKTYWIZUJĄCE



ZAJĘCIA
W MIESZANYCH
ZESPOŁACH

PNWM jest przyjazna dla wnioskodawców

swoboda wyboru terminu, miejsca (w Polsce i Niemczech), długości, tematu oraz metod projektu

stały nabór wniosków (bez procedury konkursowej)

łatwe do spełnienia kryteria (dofinansowanie uzyskuje 99% wniosków)

duża elastyczność we wprowadzaniu zmian w projekcie (termin, miejsce, liczba uczestników itp.), także po formalnym wydaniu decyzji o dofinansowaniu

minimum formalności (m.in. krótkie formularze wniosków i sprawozdań)

brak ograniczeń w liczbie składanych wniosków

bieżące wsparcie ze strony PNWM (doradztwo, szkolenia, spotkania informacyjne, publikacje itp.)

Pomoc w znalezieniu partnera do wymiany

- **seminaria kontaktowe** (stacjonarne i online) organizowane bezpośrednio przez PNWM lub przez instytucje partnerskie – kalendarz wydarzeń planowanych w br. jest dostępny na stronie internetowej PNWM, w zakładce „Szkolenia”:

WWW.PNWM.ORG/SZKOLENIA

- **giełda kontaktów online** – przeglądanie i zamieszczanie ogłosze:

WWW.PNWM.ORG/GIELDA

- **partnerzy do współpracy w projektach o charakterze zawodowym:**

WWW.PERSPEKTYWYZAWODOWE.PNWM.ORG/BAZA-ZREALIZOWANYCH-PROJEKTOW/MAPA-PROJEKTOW-POLSKO-NIEMIECKICH

- **giełda praktyk zawodowych:**

WWW.PERSPEKTYWYZAWODOWE.PNWM.ORG/GIELDA-PRAKTYK

- **niemiecka wyszukiwarka szkół online:**

WWW.PARTNERSCHULNETZ.DE



Dofinansowanie spotkań młodzieży

GOSPODARZE

Dofinansowanie kosztów programu

(noclegi, wyżywienie, wstępy, przejazdy lokalne, materiały warsztatowe, organizacja/koordynacja projektu itp.)

Dofinansowanie honorariów za pośrednictwo językowe

(pomoc w bieżącej komunikacji, tłumaczenie w czasie programu np. przez nauczycielkę/nauczyciela języka)

GOŚCIE

Dofinansowanie kosztów podróży z miejsca zamieszkania do miejsca spotkania

(Przy obliczaniu wysokości dofinansowania uwzględniana jest odległość w jedną stronę!)

Dofinansowanie spotkań młodzieży

PNWM przyznaje dofinansowanie w oparciu o stawki na osobę i dzień programu.

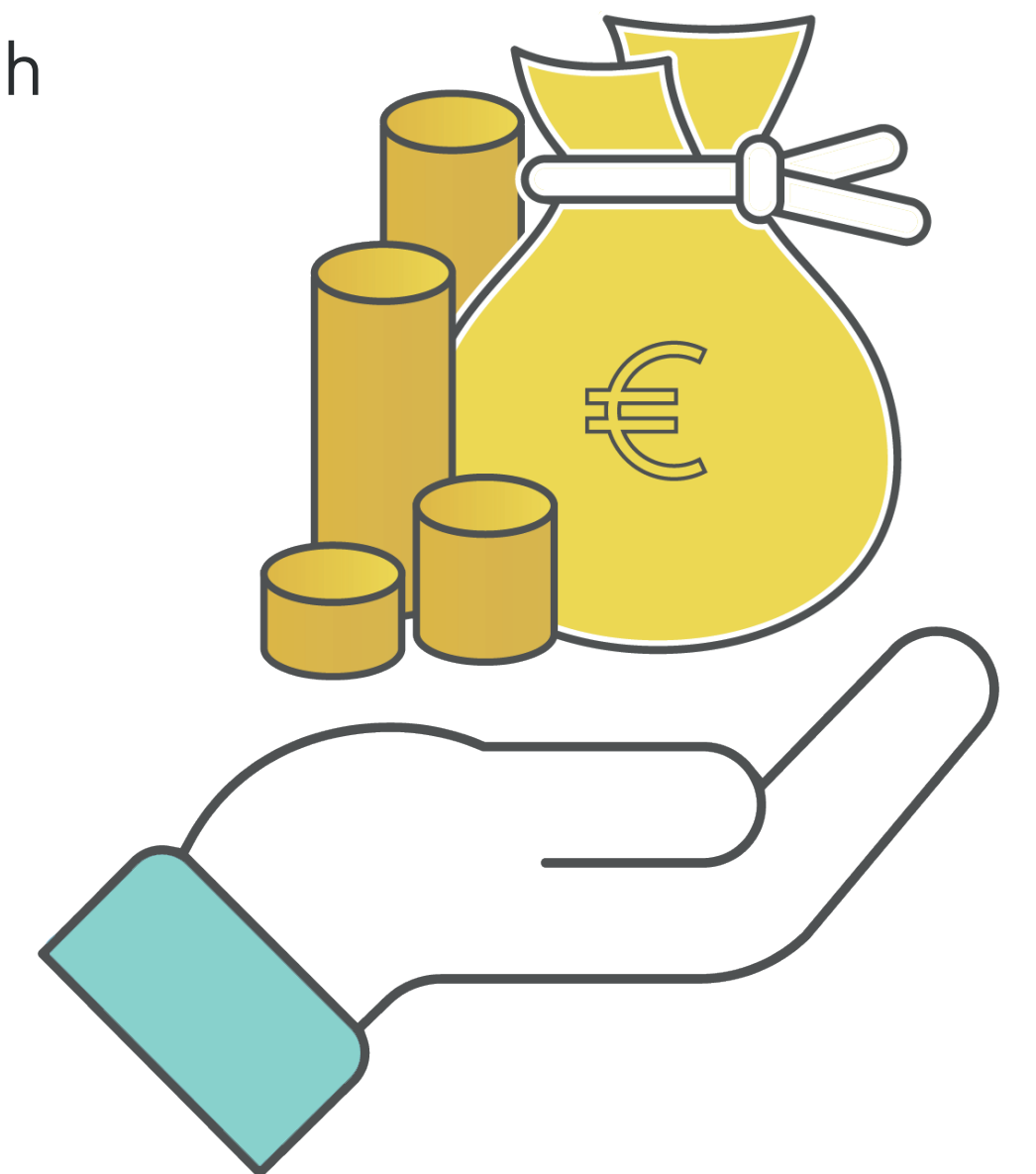
Stawki zależą od miejsca zakwaterowania i podane są w tabeli dostępnej pod adresem WWW.PNWM.ORG/PLIKI.

Każdy partner otrzymuje dofinansowanie we własnej walucie.

Na wysokość dofinansowania wpływają:

- miejsce zakwaterowania poszczególnych uczestników spotkania (w rodzinach / poza rodzinami, np. w schronisku lub hotelu / ewentualnie w wyspecjalizowanych domach spotkań młodzieży)
- liczba uczestników (młodzieży i opiekunów)
- liczba dni wspólnego programu
- rodzaj i suma faktycznych, udokumentowanych wydatków
- rzeczywista wysokość środków własnych oraz pozyskanych z innych źródeł

W związku z tym ostateczna kwota dofinansowania określana jest przez PNWM po rozliczeniu projektu.



Dofinansowanie spotkań młodzieży

GOSPODARZ

Stawki dofinansowania kosztów programu (dzień programu/osoba)	PLN	EUR
Program z zakwaterowaniem w rodzinach	65	17
Program z zakwaterowaniem poza rodzinami	150	40
Program placówki kształceniowej (wymagający szczególnego wkładu merytorycznego, wsparcia trenerskiego oraz odpowiednio wyposażonej przestrzeni)	230	60
Dofinansowanie honorarium za pośrednictwo językowe	230	60

Przykład obliczenia maksymalnej kwoty dofinansowania (liczba os. x dni programu x stawka)

Założenia: spotkanie w Polsce, grupa 40 os. (po 20 os. z Polski i Niemiec, młodzież i opiekunowie), nocująca w rodzinach, realizująca 5 dni wspólnego programu, korzystająca ze wsparcia 1 pośrednika językowego.

40 os. x 5 dni programu x 65 PLN = **13 000 PLN** (dofinansowanie kosztów programu)

1 os. x 5 dni programu x 230 PLN = **1150 PLN** (dofinansowanie honorarium za pośrednictwo językowe)

Przy różnym/zmieniającym się miejscu zakwaterowania stosuje się kombinację odpowiednich stawek.

GOŚĆ

Stawka dofinansowania kosztów podróży (os./km, odległość w jedną stronę)	0,60	0,15
--	------	------

Przykład: przejazd grupy 20 os. z Gdańska do Bremy. Odległość Gdańsk-Brema: 894 km

894 km x 0,60 PLN x 20 os. = **10 728 PLN** (dofinansowanie kosztów podróży)

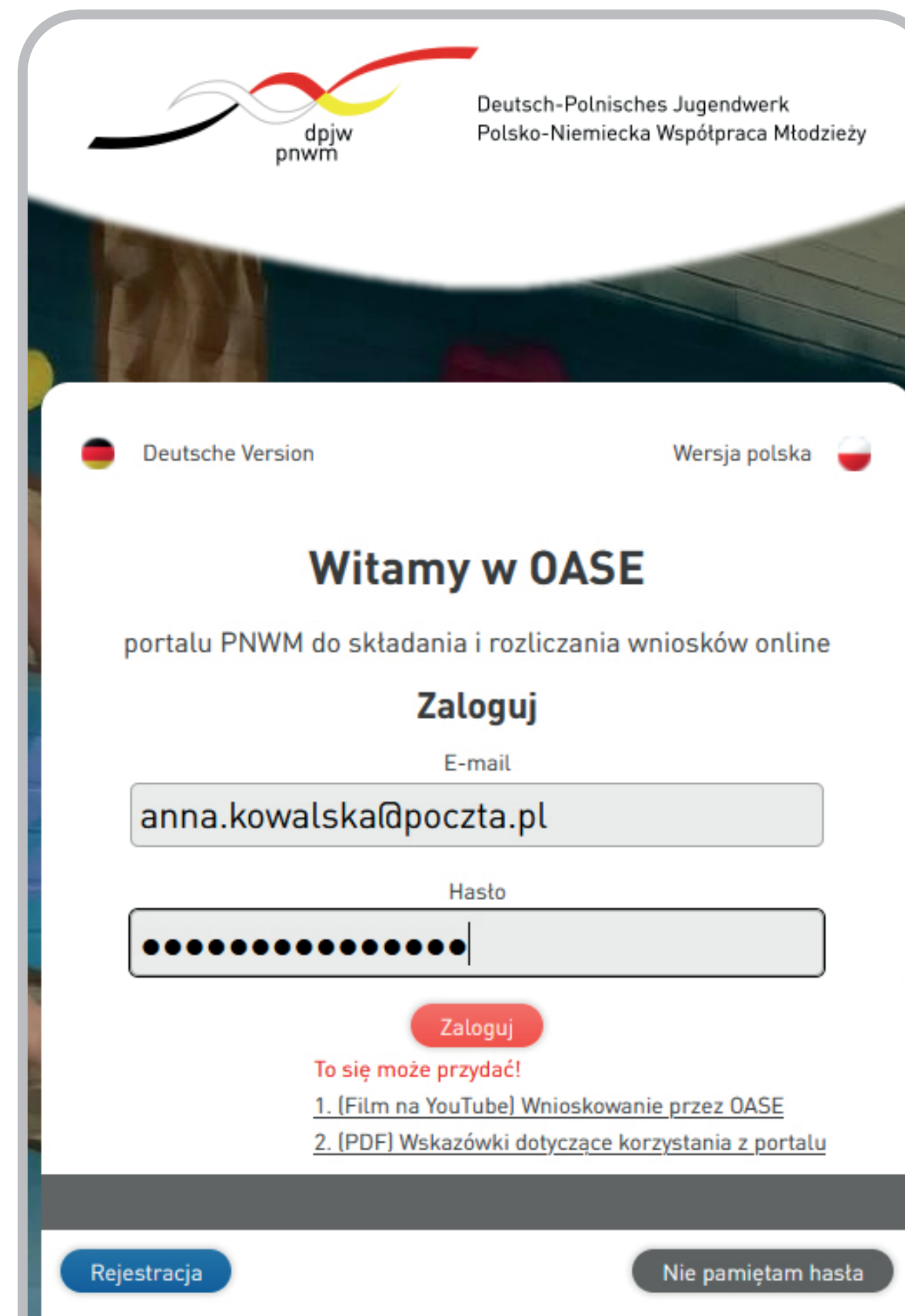
Wnioskowanie i rozliczanie online

Obowiązuje elektroniczny system składania i rozliczania wniosków (portal OASE, WWW.PNWM.ORG/OASE).

Wnioski można składać na bieżąco (nawet krótko przed spotkaniem). Dotacje są przyznawane do wyczerpania środków PNWM w danym roku budżetowym.

W niektórych przypadkach wnioski rozpatruje w imieniu PNWM tzw. jednostka centralna. Dokąd złożyć wniosek, można sprawdzić w wyszukiwarce dostępnej pod adresem WWW.PNWM.ORG/JEDNOSTKI.

Każde spotkanie młodzieży wymaga złożenia odrębnego wniosku.



The screenshot shows the login interface for the OASE portal. At the top, there is a logo for 'dpjw pnwm' and the text 'Deutsch-Polnisches Jugendwerk' and 'Polsko-Niemiecka Współpraca Młodzieży'. Below the logo, there are two language selection options: 'Deutsche Version' (with a German flag) and 'Wersja polska' (with a Polish flag). The main heading is 'Witamy w OASE' followed by the subtitle 'portalu PNWM do składania i rozliczania wniosków online'. The primary action is a 'Zaloguj' button. Below it, there are input fields for 'E-mail' (containing 'anna.kowalska@poczta.pl') and 'Hasło' (password). A secondary 'Zaloguj' button is located below the password field. At the bottom, there are two links: 'Rejestracja' and 'Nie pamiętam hasła'. A red banner at the bottom of the login area contains the text 'To się może przydać!' followed by two numbered links: '1. [Film na YouTube] Wnioskowanie przez OASE' and '2. [PDF] Wskazówki dotyczące korzystania z portalu'.



Jak złożyć wniosek przez OASE

WWW.PNWM.ORG/INSTRUKCJA-OASE

Spotkanie młodzieży od wniosku do rozliczenia

PRZED PROJEKTEM

Złożenie wniosku za pośrednictwem portalu OASE (optymalnie 3 miesiące przed projektem)



Wnioskodawca otrzymuje mailowe potwierdzenie wpływu wniosku, a w razie braków – wskazanie, co należy uzupełnić



Po skompletowaniu wniosku PNWM lub właściwa jednostka centralna wydaje wstępną decyzję o dofinansowaniu
Wnioskodawca otrzymuje decyzję drogą elektroniczną (w przypadku jednostek centralnych – czasem pocztą)
Wstępna decyzja o dofinansowaniu wskazuje kwotę dotacji oraz warunki jej wykorzystania i rozliczenia



Wnioskodawca musi zaakceptować decyzję wstępną w portalu OASE, aby otrzymać zaliczkę na projekt



Około 4 tygodnie przed spotkaniem młodzieży wnioskodawca otrzymuje zaliczkę w wys. 65% dotacji



Wnioskodawca wciąż może wprowadzać zmiany w projekcie – istotne zmiany musi zgłaszać PNWM / jednostce centralnej

PO PROJEKCIE



Najpóźniej 2 miesiące po spotkaniu wnioskodawca składa za pośrednictwem portalu OASE sprawozdanie oraz rozliczenie



Po skompletowaniu rozliczenia PNWM lub właściwa jednostka centralna wydaje ostateczną decyzję o dofinansowaniu



Po wydaniu decyzji ostatecznej wnioskodawca otrzymuje pozostałą część dotacji lub zwraca niewykorzystane środki

Potrzebujesz
więcej informacji?
Zapraszamy do kontaktu!



Polsko-Niemiecka Współpraca Młodzi
Referat wspierania wymiany szkolnej

tel.: +48 22 518 89 10

e-mail: szkola@pnwm.org

WWW.PNWM.ORG/WARSZAWA



Wymiana szkolna to ważny element
kształcenia dzieci i młodzieży,
który wymaga systemowego wsparcia.

**Bądź częścią Inicjatywy
„Szkoła żyje wymianą”!**

WWW.PNWM.ORG/INICJATYWA